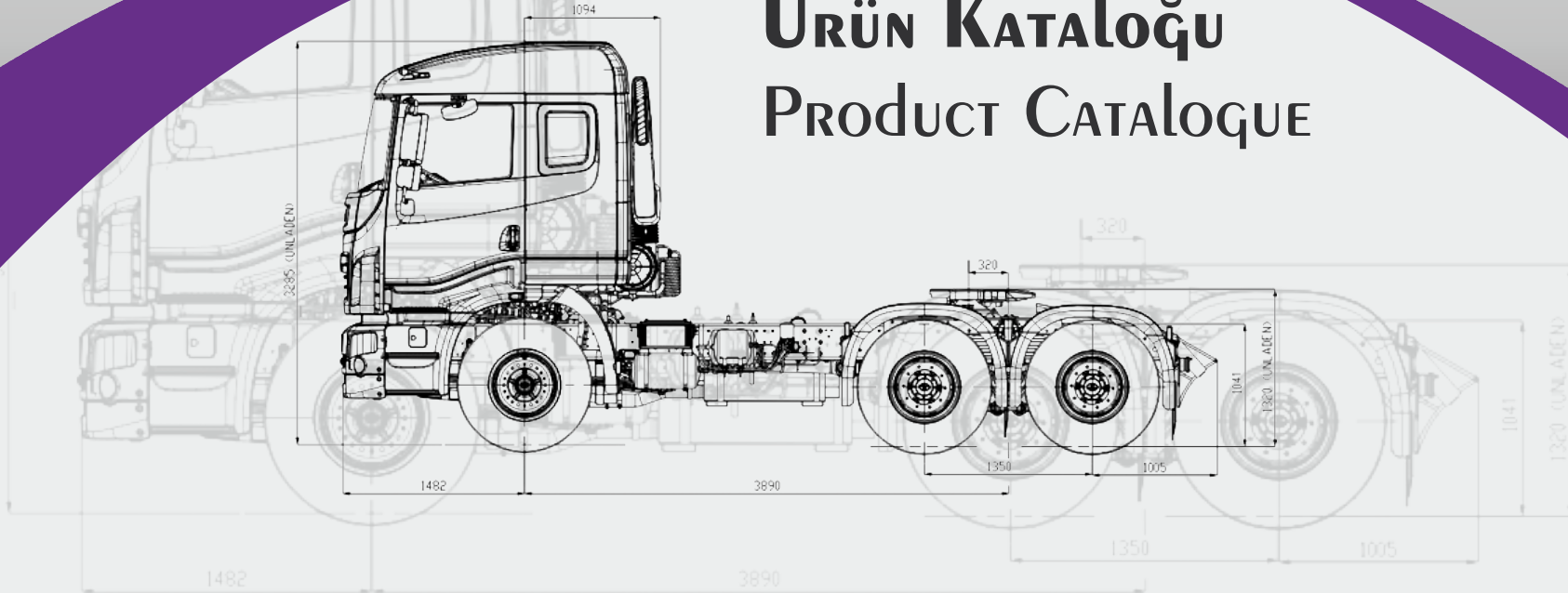




ÜRÜN KATALOĞU

PRODUCT CATALOGUE



Hakkımızda About Us



M.Ç. Plastik, 20 yıllık sektör tecrübesine sahip kurucu ortakları tarafından kurulmuştur. 2016 yılında 1000 tona ulaşan hammadde tüketim kapasitesi ile sektöre yön vermiştir.

Ürünlerimizi yüksek kalitede ve rekabetçi fiyatlarla müşterilerimize sunarak onların beklentilerini en iyi şekilde karşılamak için tüm gücümüzle çalışmaya devam ediyoruz.

Ürünlerimizde her zaman kaliteyi ön planda tutup, üretim kapasitemizi artırmak ve yeni çıkan ürünleri en kısa sürede müşterilerimize ulaştırmak için kalıp ve makine ekipman yatırımlarımız her yıl artarak devam etmektedir.

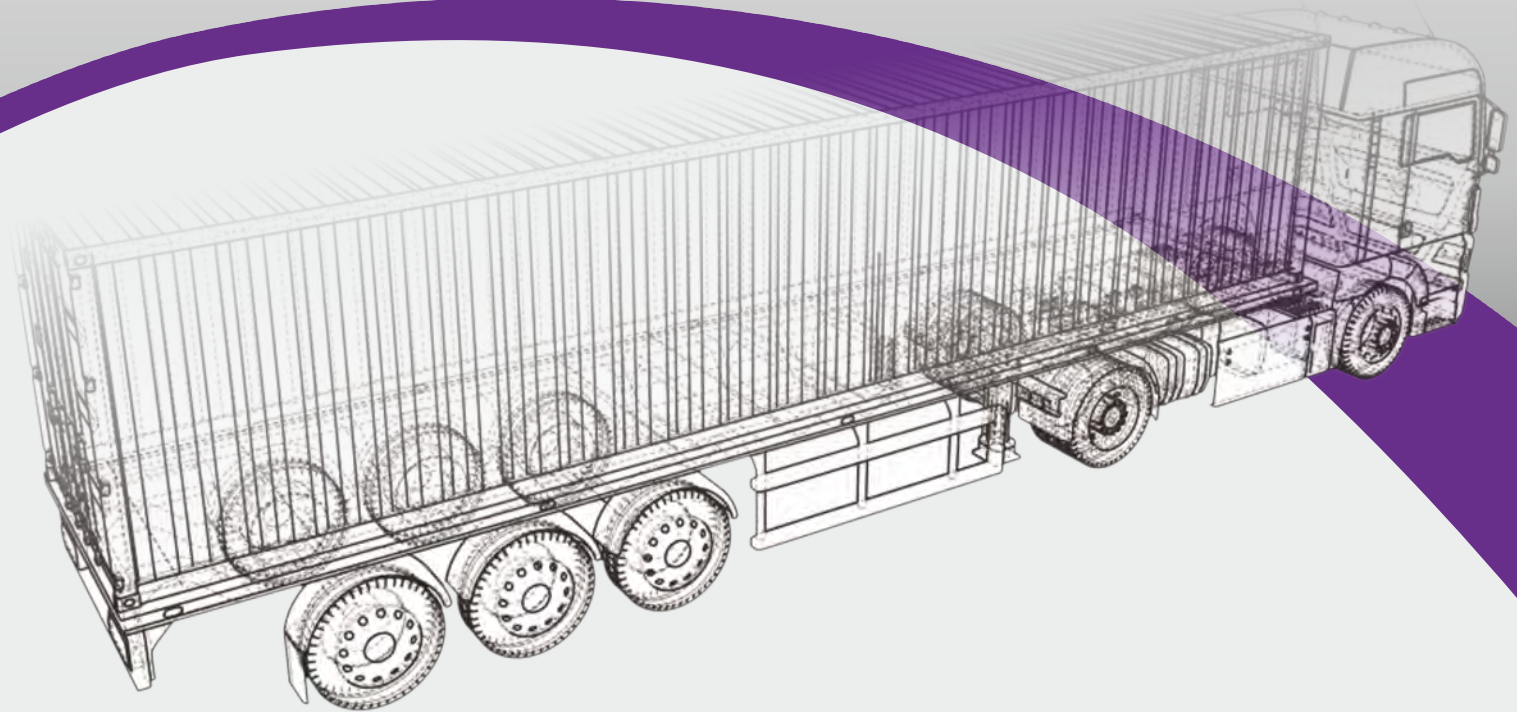
Sektörde kalıcı olmak ve sürekli büyüyen bir firma profilimize hız kesmeden devam edebilmek için disiplinli ve programlı çalışmalarımıza devam ediyor ve bahane değil çözüm üreten firma anlayışımızla faaliyetlerimize devam ediyoruz.

M.C. Plastik has been established by founding partners with 20 years of sector experience. The company has led the sector with its production capacity which has increased up to 1000 tons in 2016.

We have been continuing putting our best foot forward in order to meet the expectations of our customers as best as possible by presenting our products at high quality and with competitive prices.

Our investments in mold and machine equipment have been increasingly continuing every year to keep high-quality of our products prominent, increase our production capacity and present our new products as soon as possible to our customers.

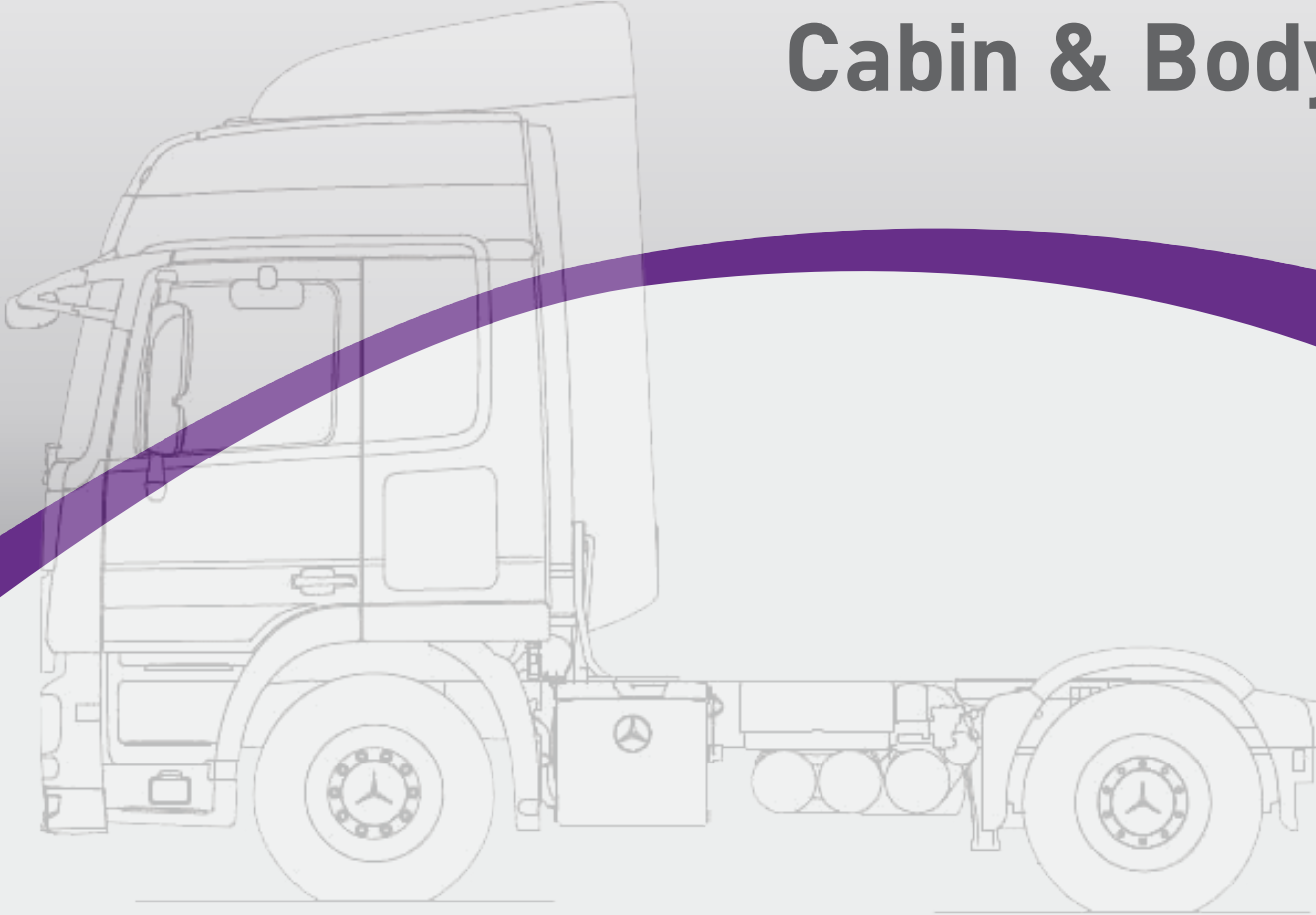
We carry out our high-disciplined, planned and scheduled activities in order to become permanent in the sector and continue our company profile as a continuously growing firm and we continue our activities as being a firm which does not find excuses but finds solutions.



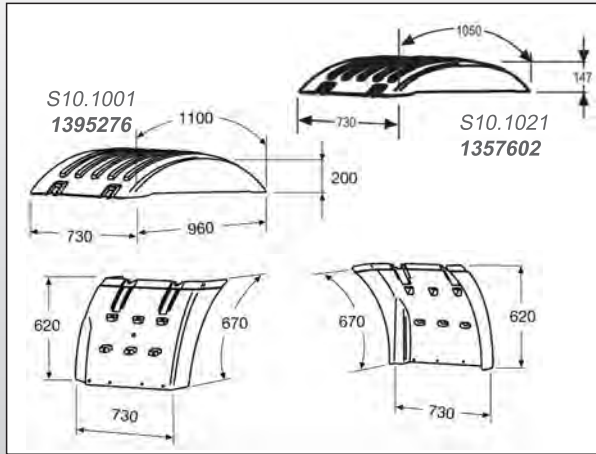


Çekici Grubu

Cabin & Body Parts Group



Scania Çekici Çamurlukları Cabin & Body Parts Scania



S10.1019
1496659



S10.1015
1383858



S10.1006 **S10.1009**
1721893 1721894



S10.1004 **S10.1008**
1792685 1792686



S10.1010 **S10.1011**
1721892 1721891



S10.1005 **S10.1007**
1942252 1942253



S10.1012
1781031



S10.1017
1362708



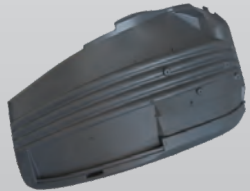
S10.1018
1360652



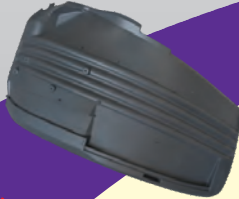
S10.1041
1357602



S10.1013
1927800



S10.1039
1485485



S10.1040
1485486



S10.1014
1383520



S10.1001
1395276



S10.1002
1357599



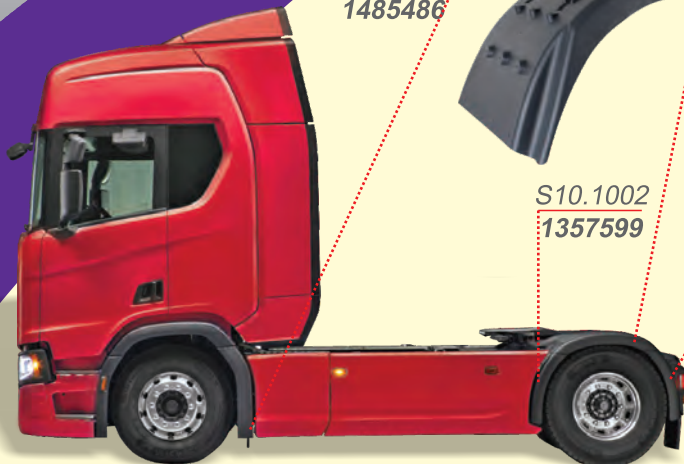
S10.1003
1357600



S10.1002
1357599



S10.1003
1357600

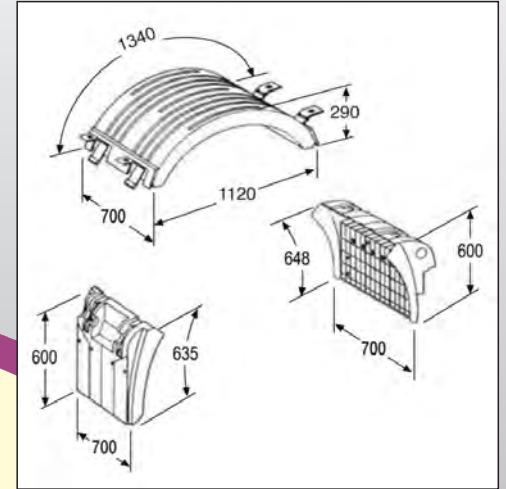
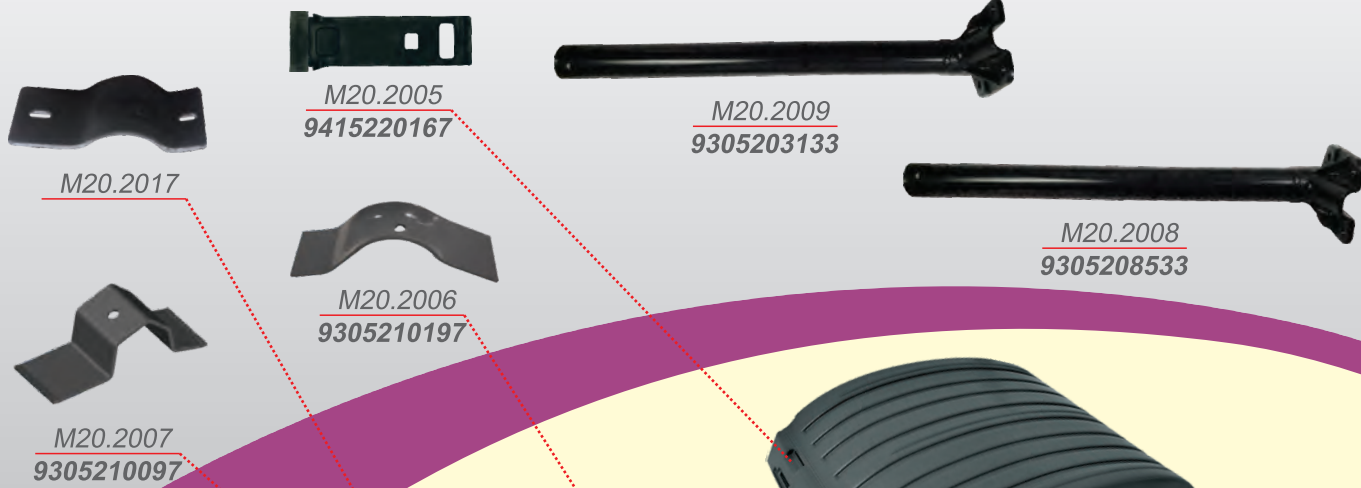


S10.8097 - 1512891, 1947557



S10.1016 - 1512891

Mercedes Çekici Çamurlukları Cabin & Body Parts Mercedes Axor Vers. 1 & 2



M20.2001
9305200007



M20.2002
9305200019



M20.2004
9305200120



M20.2003
9305200119



M20.2010



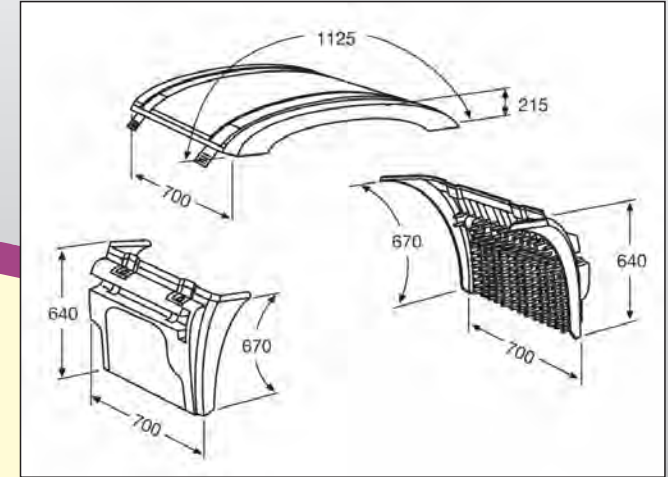
Mercedes Çekici Çamurlukları Cabin & Body Parts Mercedes ACTROS MP4



M20.2016
A 9605211540

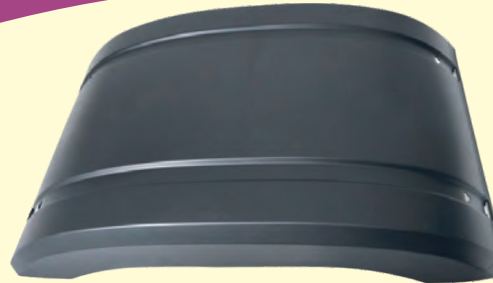


M20.2015
A 9605200067

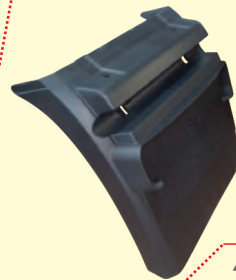


M20.2142
9438801606

M20.2143
9438803006



M20.2011
A 9605200007



M20.2014
A 9605200620



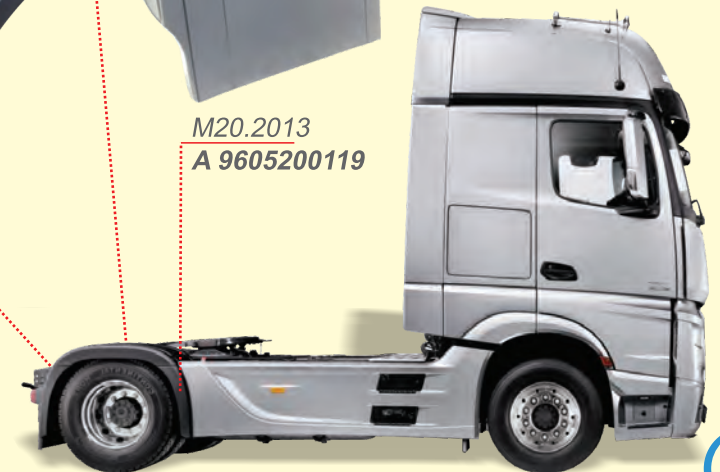
M20.2013
A 9605200119



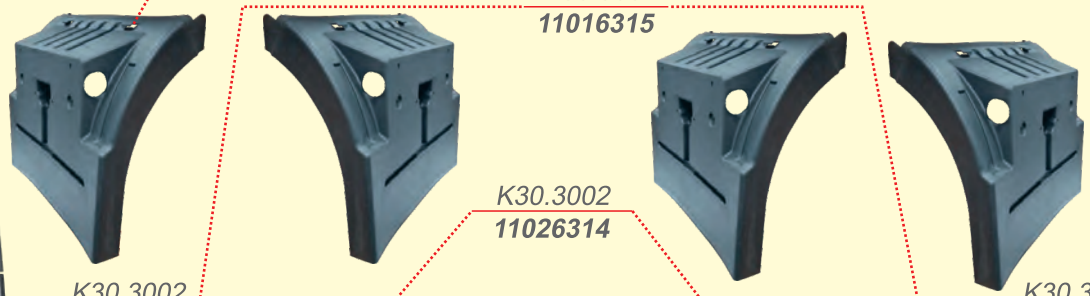
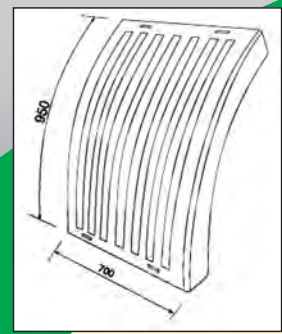
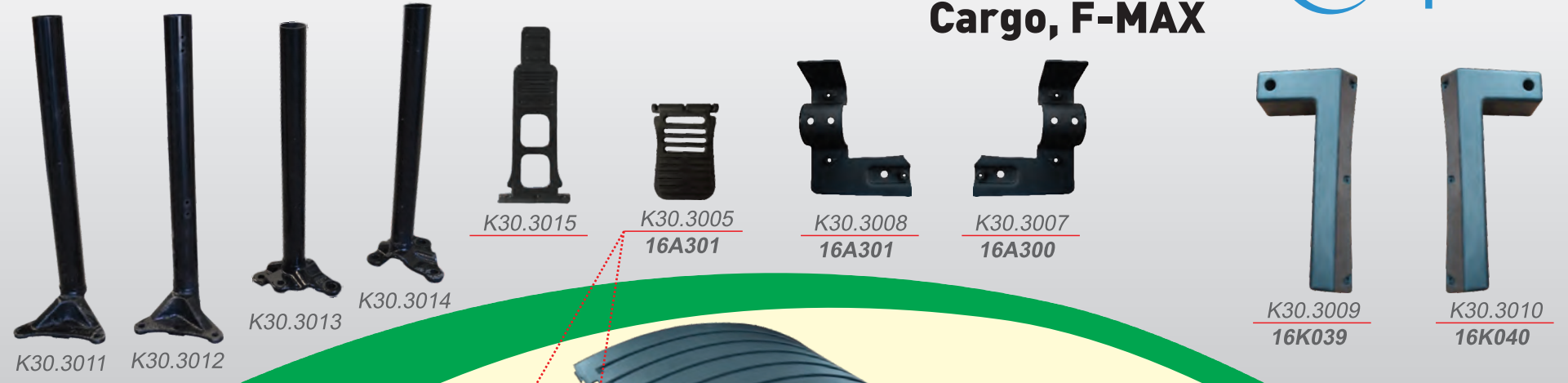
M20.2012
A 9605200019



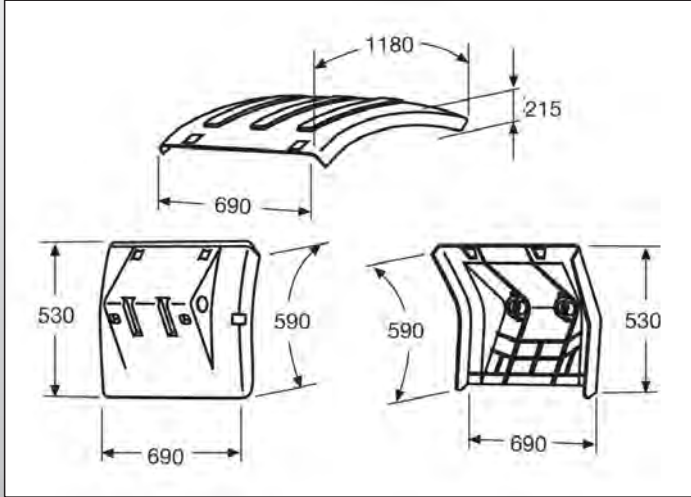
M20.8097 - 1512891, 1947557



Ford Çekici Çamurlukları Cabin & Body Parts Ford Cargo, F-MAX



Volvo FH12-16, Vers.2 ve Renault Premium 1 Çekici Çamurlukları Cabin & Body Parts Renault & Volvo



R40.4015
V05.5515
7420498623

R40.4027 - V05.5527

R40.4021 - V05.5521
7420583434

R40.4022 - V05.5522
7420583440

R40.4025 - V05.5525
7401079959

R40.4028
V05.5528

R40.4024 - V05.5524
7420843281

R40.4032 - V05.5532

R40.4020 - V05.5520
7420721840

R40.4007 - V05.5507
7420936772

R40.4008
V05.5508
7420583488

R40.4124
5010421295
5010578754
5010640268

RENAULT VOLVO
R40.8097 - 1512891, 1947557 - V05.8097



R40.4026 - V05.5526



Volvo FH-FM, Vers.3 ve Renault Premium 2 Çekici Çamurlukları

Cabin & Body Parts Renault & Volvo



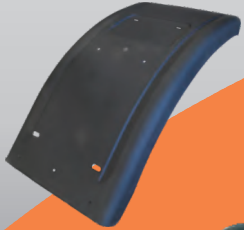
R40.4017
7421094410



R40.4016 - V05.5516



R40.4020 - V05.5520

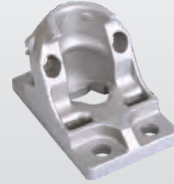


R40.4124
5010421295
5010578754
5010640268

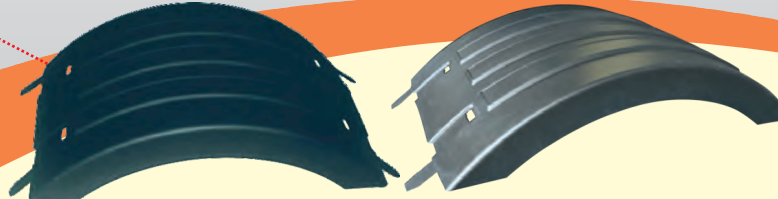
R40.4555
V05.5555
21094450



R40.4019 - V05.5519
7421090272



R40.4018 - V05.5518
7421213203



R40.4001 - V05.5501
7421094383

R40.4002 - V05.5502
21094387 - 7421094287
7421094283



R40.4003
V05.5503
7421094393



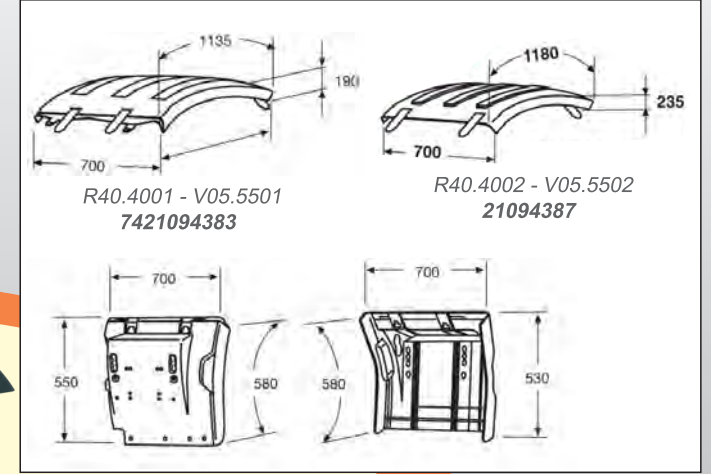
R40.4005
V05.5505
7421094394



RENAULT VOLVO
R40.8097 - 1512891, 1947557 - V05.8097

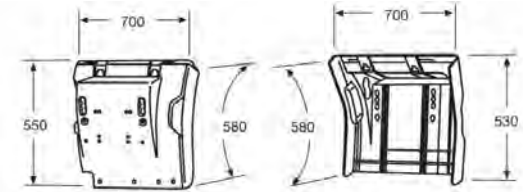


R40.4026 - V05.5526

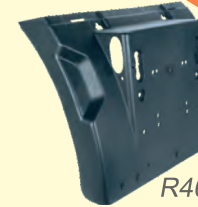


R40.4001 - V05.5501
7421094383

R40.4002 - V05.5502
21094387



550 580 580 530



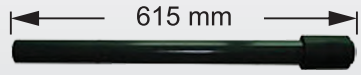
R40.4006
V05.5506
7421094391



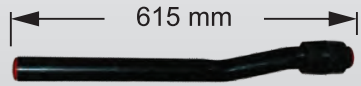
R40.4004
V05.5504
7421094392



DAF Çekici Çamurlukları Cabin & Body Parts DAF XF95 / XF 105



D50.5004
1610454



D50.5005
1629036



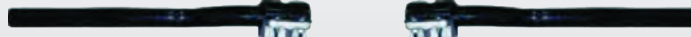
D50.5007
1629046



D50.5008
1629045



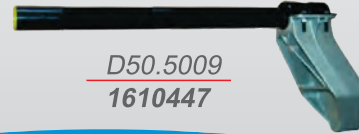
D50.5006
A1629046



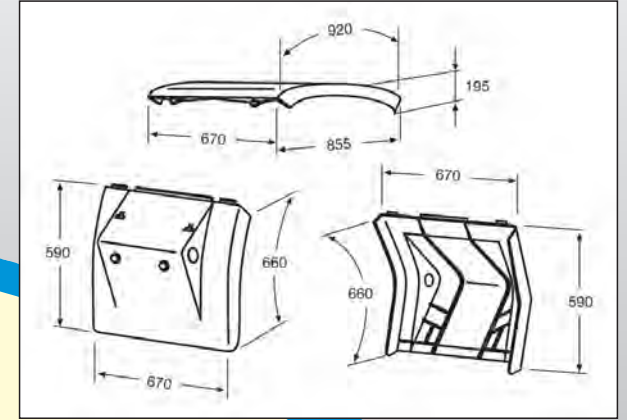
D50.5010
1610447



D50.5011
1610447



D50.5009
1610447



D50.5003
1340450



D50.5001
1328935



D50.5025
1389297



D50.5024
1389296



D50.5034
1659253



D50.5035
1659254



D50.5002
1328934



D50.5002
1328934



D50.5002
1328934



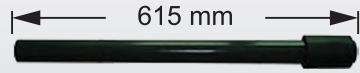
D50.8097 - 1512891, 1947557



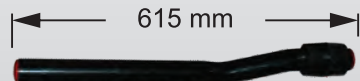
D50.5012



DAF Çekici Çamurlukları Cabin & Body Parts DAF XF 106



D50.5004
1610454



D50.5005
1629036



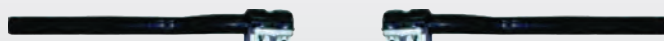
D50.5007
1629046



D50.5008
1629045



D50.5006
A1629046

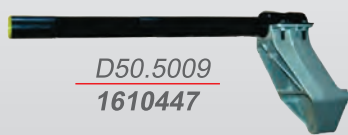


D50.5010
1610447

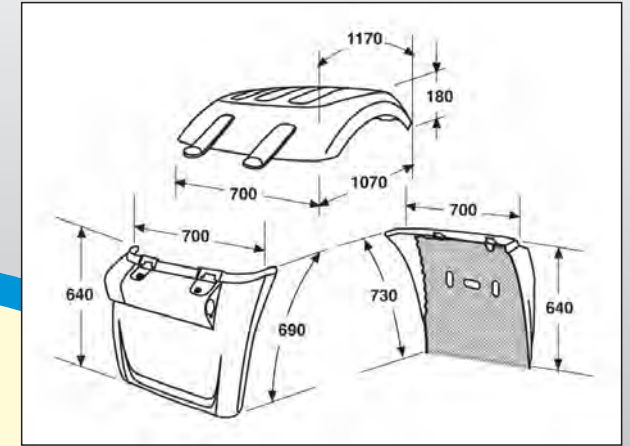
D50.5011
1610447



D50.5018
1927847



D50.5009
1610447



D50.5013
1875551



D50.5025
1389297

D50.5024
1389296



D50.5017
1875553

D50.5016
1875554



D50.5014
1875550



D50.5015
1875549



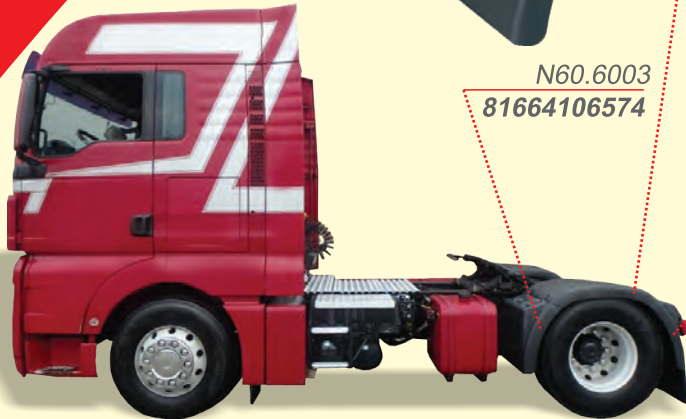
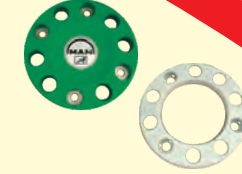
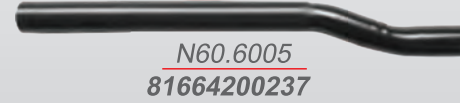
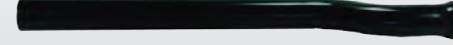
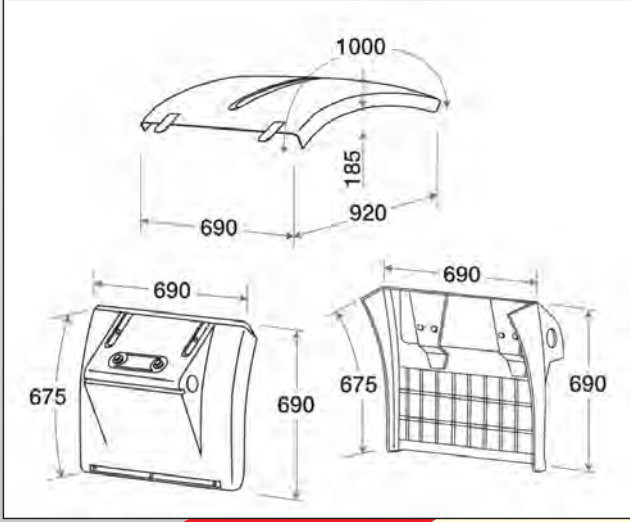
D50.8097 - 1512891, 1947557



D50.5012



MAN Çekici Çamurlukları Cabin & Body Parts MAN TGX-TGS-TG-A L-LX-XL-XXL-CAB.



Iveco Çekici Çamurlukları Cabin & Body Parts Iveco Stralis



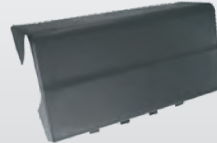
IV70.7004
41218984



IV70.7005
41218983



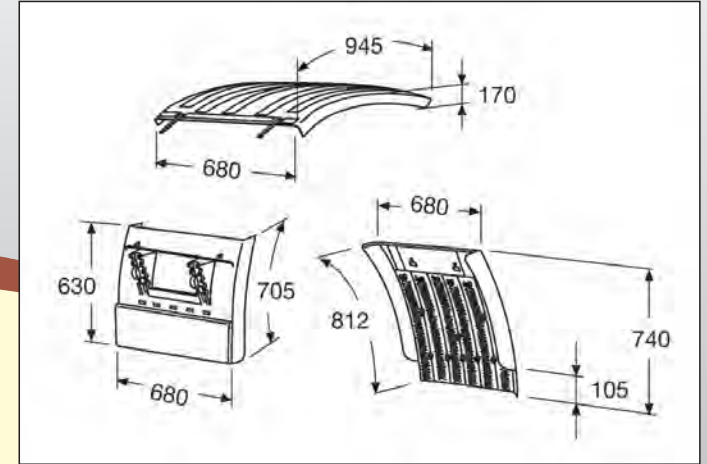
IV70.7006
41213720



IV70.7007
41213721



IV70.7008
41213696



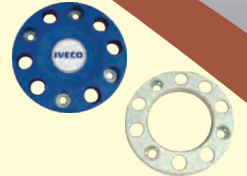
IV70.7001
41213750



IV70.7002
41213753



IV70.7003
41213754



IV70.7002
41213753



IV70.8097 - 1512891, 1947557

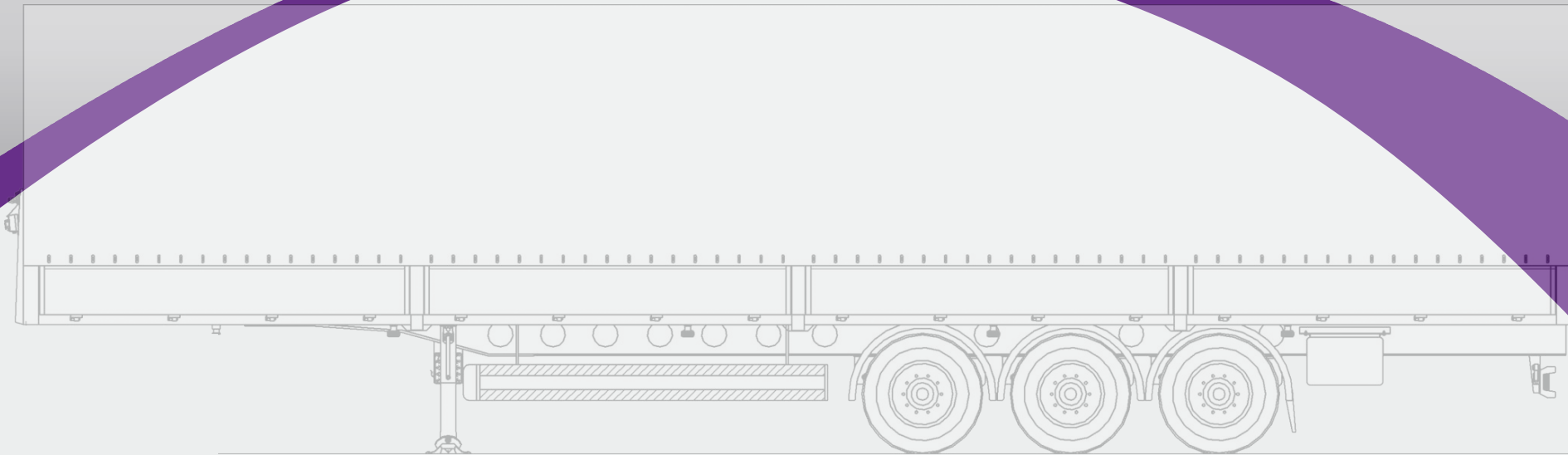


IV70.7013





Dorse Grubu Trailer Parts Group

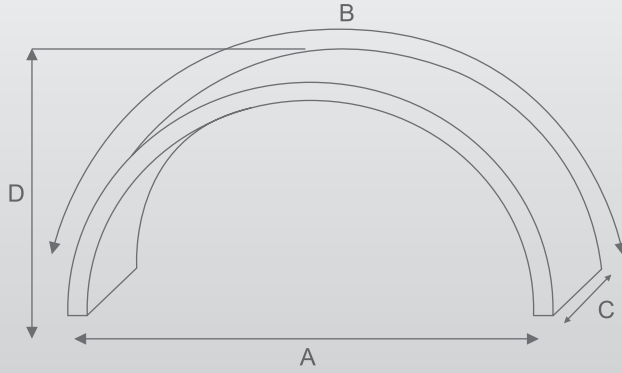


Treyler Tek Teker (Pilot) amurluk

Trailer Single-Wheel (Pilot) Mudguard



TR90.9011



Poli Propilen ham maddeye siyah boya ve %10 oranında elastomer yumuşatıcı ilave edilerek 180 ile 200 derece arasındaki ısıda, 1200-1500 ton arasındaki sıkıştırma gücündeki enjeksiyon makinelerinde üretilmektedir. Üretim bandında her 120 üründe bir esneme kırılma, çekme testleri yapılmaktadır.

Pilot Mudguards are produced by injection machines with 1200-1500 tons of compression capacity, in between 180-200 degrees of temperature by adding black dye and 10% elastomeric softening agent inside polypropylene raw material. Stretch, fracture and tensile strength tests are done for one product in every 120 products on the production line.

Ürün no Product no	Tip Type	A (mm)	B (mm)	C (mm)	D (mm)
TR90.9011	Tek Teker Pilot <i>Pilot</i>	1280	1980	615	450

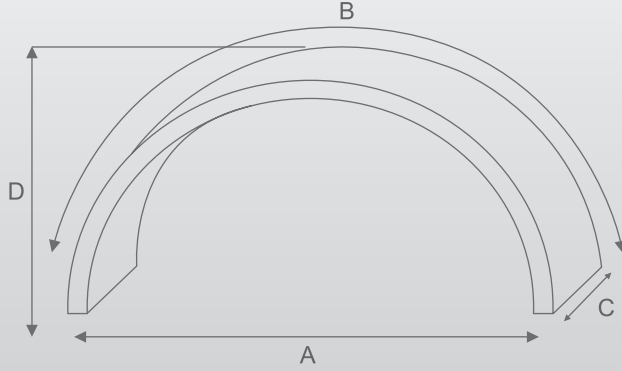


Treyler Tek Teker Şeritli (Pilot) Çamurluk

Trailer Single-Wheel Banded (Pilot) Mudguard



TR90.9012



Poli Propilen ham maddeye siyah boya ve %10 oranında elastomer yumuşatıcı ilave edilerek 180 ile 200 derece arasındaki ısıda, 1200-1500 ton arasındaki sıkıştırma gücündeki enjeksiyon makinelerinde üretilmektedir. Üretim bandında her 120 üründen bir esneme, kırılma, çekme testleri yapılmaktadır. Ayrıca dış yüzeyinde beyaz şerit ürünün estetiğini artırmakla beraber ışıklı ortamda parlaması ile de ekstra özelliklere sahiptir.

Pilot Mudguards are produced by injection machines with 1200-1500 tons of compression capacity, in between 180-200 degrees of temperature by adding black dye and 10% elastomeric softening agent inside polypropylene raw material. Stretch, fracture and tensile strength tests are done for one product in every 120 products on the production line. Furthermore, the white band on the exterior side of the product increases its esthetic look and it has extra specifications such as glowing in bright environments.

Ürün no Product no	Tip Type	A (mm)	B (mm)	C (mm)	D (mm)
TR90.9012	Tek Teker Şeritli Pilot Banded Pilot	1280	1980	420	615

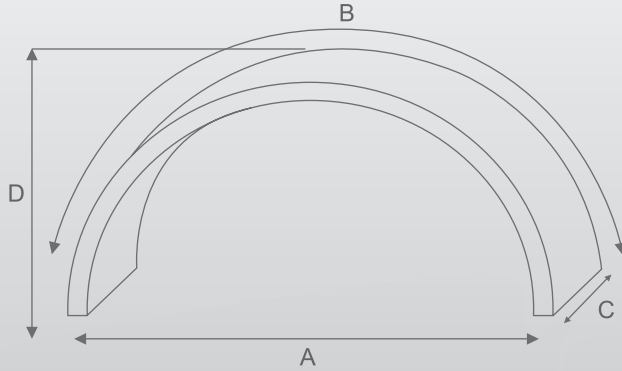


Çift Teker Şeritli Kanallı Çamurluk

Twin-Wheel - Banded Grooved Mudguard



TR90.9018, TR90.9017



Poli Propilen ham maddeye siyah boya ve %15 oranında elastomer yumuşatıcı ilave edilerek 190 ile 220 derece arasındaki ısıda, 1600-1800 ton arasındaki sıkıştırma gücündeki enjeksiyon makinelerinde üretilmektedir. Üretim bandında her 120 üründe bir esneme, kırılma, çekme testleri yapılmaktadır. Ayrıca dış yüzeyinde kanallı yapısı ürünün estetiğini artırmakla beraber ışıklı ortamda parlaması ile de ekstra özelliklere sahiptir. Ürünün iç kısmında yan taraflarına su fırlatmayı engelleyen su kanalları mevcuttur.

Pilot Mudguards are produced by injection machines with 1600-1800 tons of compression capacity, in between 190-220 degrees of temperature by adding black dye and 15% elastomeric softening agent inside polypropylene raw material. Stretch, fracture and tensile strength tests are done for one product in every 120 products on the production line. Furthermore, the grooved structure of exterior side of the product increases its esthetic look and it has extra specifications such as glowing in bright environments. There are water grooves inside of the product that prevent splashing water to the sides.

Ürün no Product no	Tip Type	A (mm)	B (mm)	C (mm)	D (mm)
TR90.9017	Çift Teker-Kanallı Twin-Wheel Grooved	1380	1920	560	640
TR90.9018	Çift Teker- Şeritli Kanallı Twin-Wheel Banded Grooved	1380	1920	560	640

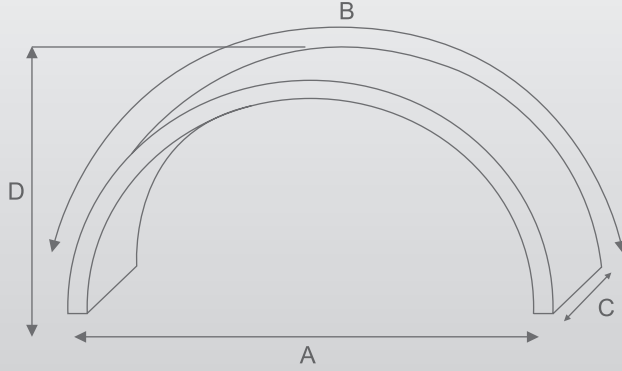


Treyler Şeritli XL.QU.PRO Çamurluk

Trailer Banded XL.QU.PRO Mudguard



TR90.9014, TR90.9085, TR90.9086



Poli Propilen ham maddeye siyah boya ve %10 oranında elastomer yumuşatıcı ilave edilerek 180 ile 200 derece arasındaki ısıda, 1200-1500 ton arasındaki sıkıştırma gücündeki enjeksiyon makinelerinde üretilmektedir. Üretim bandında her 120 üründe bir esneme, kırılma, çekme testleri yapılmaktadır. Ayrıca dış yüzeyindeki kanallar ve beyaz şerit ürünün estetiğini artırmakla beraber ışıklı ortamda parlaması ile de ekstra özelliklere sahiptir.

Pilot Mudguards are produced by injection machines with 1200-1500 tons of compression capacity, in between 180-200 degrees of temperature by adding black dye and 10% elastomeric softening agent inside polypropylene raw material. Stretch, fracture and tensile strength tests are done for one product in every 120 products on the production line. Furthermore, the grooves and the white band on the exterior side of the product increase its esthetic look and the band has extra specifications such as glowing in bright environments.

Ürün no Product no	Tip Type	A (mm)	B (mm)	C (mm)	D (mm)
TR90.9014	212 Tek Teker, Şeritli <i>Banded-Grooved</i>	1340	2125	450	680
TR90.9085	212 Çift Teker Düz <i>Grooved</i>	1340	2125	635	680
TR90.9086	212 Çift Teker Şeritli <i>Banded-Grooved</i>	1340	2125	635	680

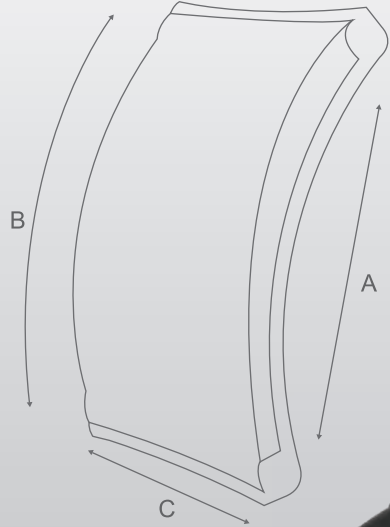


Tek Teker ve Çift Teker Yarım Çamurluk

Single-Wheel & Double-Wheel Semi-Mudguard



TR90.9015, TR90.9058



Poli Propilen ham maddeye siyah boya ve %8 oranında elastomer yumuşatıcı ilave edilerek 170 ile 190 derece arasındaki ısıda, 800-1000 ton arasındaki sıkıştırma gücündeki enjeksiyon makinelerinde üretilmektedir. Üretim bandında her 150 üründe bir esneme kırılma, çekme testleri yapılmaktadır.

Pilot Mudguards are produced by injection machines with 800-1000 tons of compression capacity, in between 170-190 degrees of temperature by adding black dye and 8% elastomeric softening agent inside polypropylene raw material. Stretch, fracture and tensile strength tests are done for one product in every 150 products on the production line.

Ürün no Product no	Tip Type	A (mm)	B (mm)	C (mm)
TR90.9015	Tek Teker-Yarım Çamurluk Single-Wheel Semi	835	900	460
TR90.9058	Çift Teker-Yarım Çamurluk Double-Wheel Semi	835	900	460

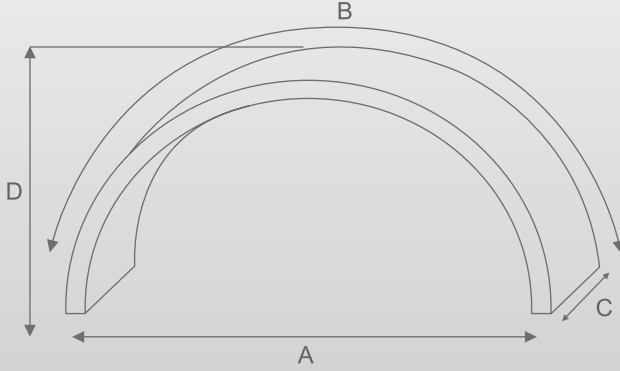


Çift Teker Çamurluk

Twin-Wheel Mudguard



TR90.9016



Poli Propilen ham maddeye siyah boya ve %15 oranında elastomer yumuşatıcı ilave edilerek 190 ile 220 derece arasındaki ısıda, 1600-1800 ton arasındaki sıkıştırma gücündeki enjeksiyon makinelerinde üretilmektedir. Üretim bandında her 100 üründe bir esneme kırılma, çekme testleri yapılmaktadır.

Pilot Mudguards are produced by injection machines with 1600-1800 tons of compression capacity, in between 190-220 degrees of temperature by adding black dye and 15% elastomeric softening agent inside polypropylene raw material. Stretch, fracture and tensile strength tests are done for one product in every 100 products on the production line.

Ürün no Product no	Tip Type	A (mm)	B (mm)	C (mm)	D (mm)
TR90.9016	Çift Teker Twin-Wheel	1360	2070	670	630

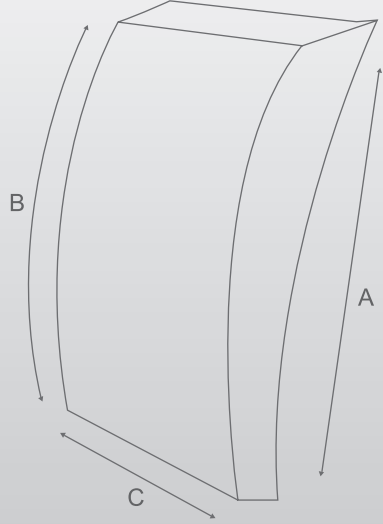


Fruehauf Çamurluk - Tirsan Yeni Model

Fruehauf Mudguard



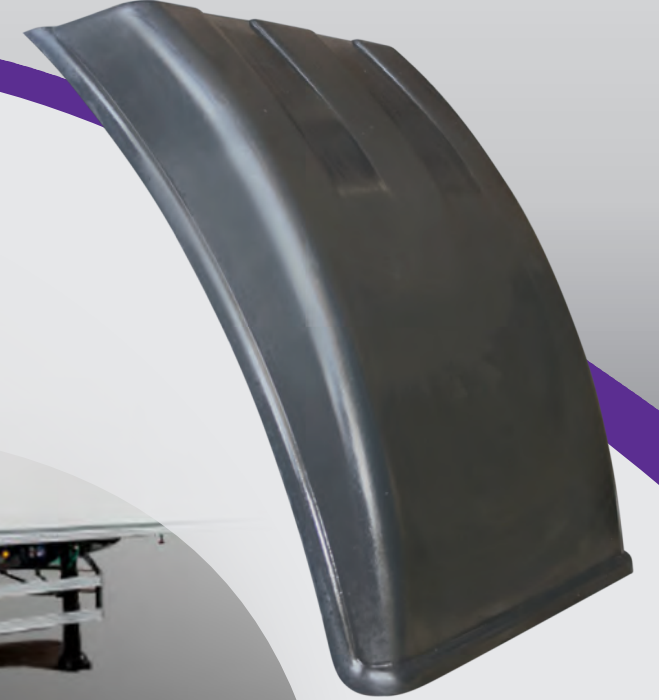
TR90.9026



Poli Propilen ham maddeye siyah boya ve %8 oranında elastomer yumuşatıcı ilave edilerek 170 ile 190 derece arasındaki ısıda, 700-850 ton arasındaki sıkıştırma gücündeki enjeksiyon makinelerinde üretilmektedir. Üretim bandında her 180 üründe bir esneme kırılma,çekme testleri yapılmaktadır.

Pilot Mudguards are produced by injection machines with 700-850 tons of compression capacity, in between 170-190 degrees of temperature by adding black dye and 8% elastomeric softening agent inside polypropylene raw material. Stretch, fracture and tensile strength tests are done for one product in every 180 products on the production line.

Ürün no Product no	Tip-Marka Type-Brand	A (mm)	B (mm)	C (mm)
TR90.9026	Fruehauf	740	845	450



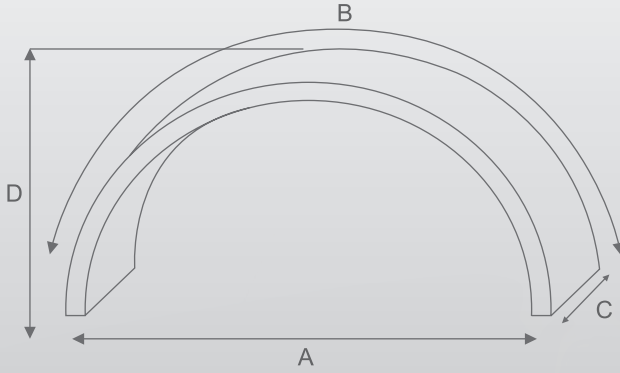
ATEGO Şeritli-Şeritsiz Çamurluk

ATEGO Banded, Non-Banded Mudguard



TR90.9019 Şeritli

TR90.9020 Şeritsiz



Poli Propilen ham maddeye siyah boya ve %15 oranında elastomer yumuşatıcı ilave edilerek 190 ile 220 derece arasındaki ısıda, 1600-1800 ton arasındaki sıkıştırma gücündeki enjeksiyon makinelerinde üretilmektedir. Üretim bandında her 120 üründe bir esneme, kınlma, çekme testleri yapılmaktadır. Ayrıca dış yüzeyinde kanallı yapısı ürünün estetiğini artırmakla beraber ışıklı ortamda parlaması ile de ekstra özelliklere sahiptir. Ürünün iç kısmında yan taraflarına su fırlatmayı engelleyen su kanalları mevcuttur.

Pilot Mudguards are produced by injection machines with 1600-1800 tons of compression capacity, in between 190-220 degrees of temperature by adding black dye and 15% elastomeric softening agent inside polypropylene raw material. Stretch, fracture and tensile strength tests are done for one product in every 120 products on the production line. Furthermore, the grooved structure of exterior side of the product increases its esthetic look and it has extra specifications such as glowing in bright environments. There are water grooves inside of the product that prevent splashing water to the sides.

Ürün no Product no	Tip Type	A (mm)	B (mm)	C (mm)	D (mm)
TR90.9019	Atego Şeritli Kanallı Twin-Wheel Banded Grooved	1110	1760	620	570
TR90.9020	Atego Kanallı Twin-Wheel Grooved				

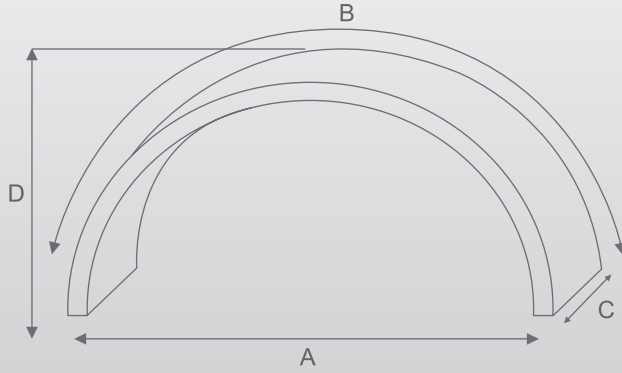


Isuzu-Iveco Üstü Yuvarlak (Jumbo) Şeritli-Şeritsiz Çamurluk



Isuzu-Iveco Jumbo Banded, Non-Banded Mudguard

TR90.9021 Şeritli TR90.9022 Şeritsiz



Poli Propilen ham maddeye siyah boya ve %15 oranında elastomer yumuşatıcı ilave edilerek 190 ile 220 derece arasındaki ısıda, 1600-1800 ton arasındaki sıkıştırma gücündeki enjeksiyon makinelerinde üretilmektedir. Üretim bandında her 120 üründe bir esneme, kırılma, çekme testleri yapılmaktadır. Ayrıca dış yüzeyinde kanallı yapısı ürünün estetiğini artırmakla beraber ışıklı ortamda parlaması ile de ekstra özelliklere sahiptir. Ürünün iç kısmında yan taraflarına su fırlatmayı engelleyen su kanalları mevcuttur.

Pilot Mudguards are produced by injection machines with 1600-1800 tons of compression capacity, in between 190-220 degrees of temperature by adding black dye and 15% elastomeric softening agent inside polypropylene raw material. Stretch, fracture and tensile strength tests are done for one product in every 120 products on the production line. Furthermore, the grooved structure of exterior side of the product increases its esthetic look and it has extra specifications such as glowing in bright environments. There are water grooves inside of the product that prevent splashing water to the sides.

Ürün no Product no	Tip Type	A (mm)	B (mm)	C (mm)	D (mm)
TR90.9021	Jumbo Şeritli Kanallı Twin-Wheel Banded Grooved	1050	1600	515	500
TR90.9022	Jumbo Kanallı Twin-Wheel Grooved				

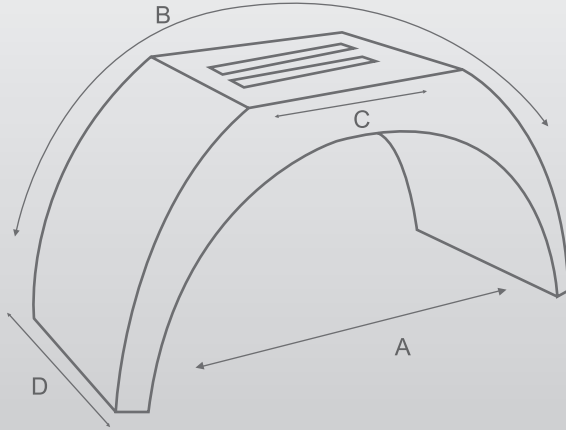


Isuzu-Iveco Çift Teker Şeritli Üstü Düz Çamurluk



Isuzu-Iveco Twin-Wheel Banded Flat Top Mudguard

TR90.9023 , TR90.9024



Poli Propilen ham maddeye siyah boya ve %8 oranında elastomer yumuşatıcı ilave edilerek 170 ile 190 derece arasındaki ısıda, 700-850 ton arasındaki sıkıştırma gücündeki enjeksiyon makinelerinde üretilmektedir. Üretim bandında her 80 üründe bir esneme kırılma, çekme testleri yapılmaktadır.

Pilot Mudguards are produced by injection machines with 700-850 tons of compression capacity, in between 170-190 degrees of temperature by adding black dye and 8% elastomeric softening agent inside polypropylene raw material. Stretch, fracture and tensile strength tests are done for one product in every 80 products on the production line.

Ürün no Product no	Tip Type	A (mm)	B (mm)	C (mm)	D (mm)
TR90.9023	Isuzu-Iveco Çift Teker Şeritli Üstü Düz Isuzu-Iveco Twin-Wheel Banded Flat Top	930	1450	490	425
TR90.9024	Isuzu-Iveco Tek Teker Şeritli Üstü Düz Isuzu-Iveco Single-Wheel Banded Flat Top	955	1530	300	460



Schmitz Çamurluk

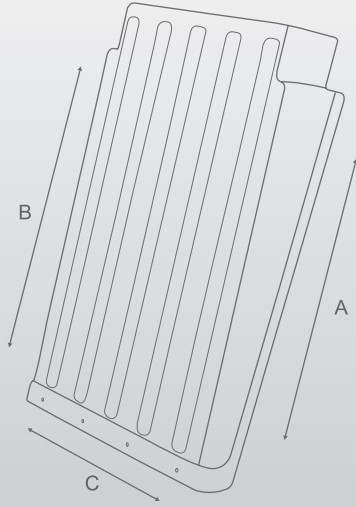
Schmitz Mudguard



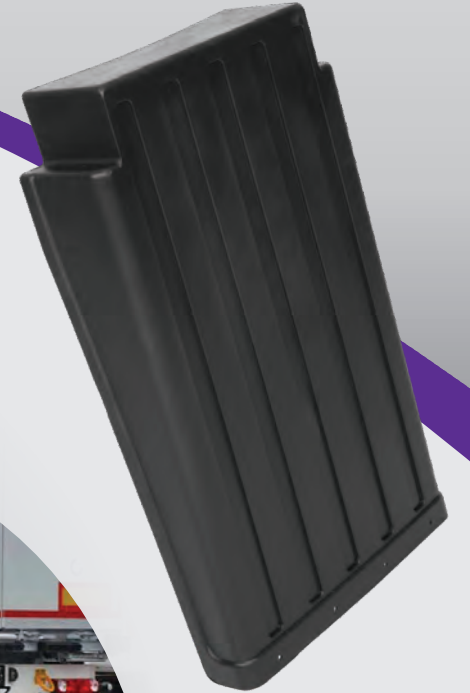
TR90.9025

Poli Propilen ham maddeye siyah boya ve %8 oranında elastomer yumuşatıcı ilave edilerek 170 ile 190 derece arasındaki ısıda, 700-850 ton arasındaki sıkıştırma gücündeki enjeksiyon makinelerinde üretilmektedir. Üretim bandında her 180 üründe bir esneme kılma, çekme testleri yapılmaktadır.

Pilot Mudguards are produced by injection machines with 700-850 tons of compression capacity, in between 170-190 degrees of temperature by adding black dye and 8% elastomeric softening agent inside polypropylene raw material. Stretch, fracture and tensile strength tests are done for one product in every 180 products on the production line.



Ürün no Product no	Tip-Marka Type-Brand	A (mm)	B (mm)	C (mm)
TR90.9025	Schmitz	740	86	470



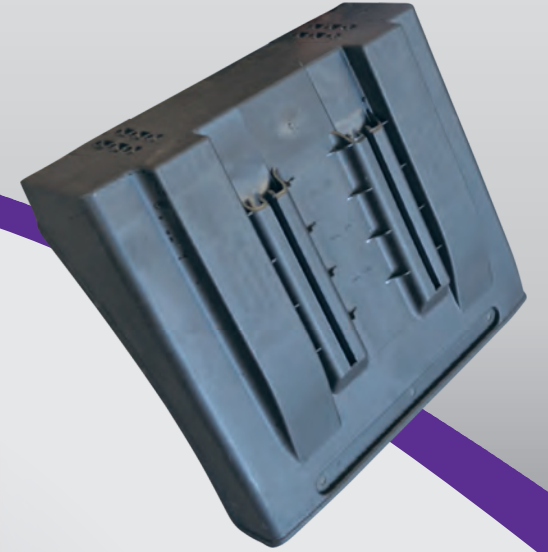
Yarım amurluk Semi Mudguard



TR90.9176, TR90.9177

Poli Propilen ham maddeye siyah boya ve %8 oranında elastomer yumuşatıcı ilave edilerek 170 ile 190 derece arasındaki ısıda, 700-850 ton arasındaki sıkıştırma gücündeki enjeksiyon makinelerinde üretilmektedir. Üretim bandında her 180 üründe bir esneme kılma, çekme testleri yapılmaktadır.

Pilot Mudguards are produced by injection machines with 700-850 tons of compression capacity, in between 170-190 degrees of temperature by adding black dye and 8% elastomeric softening agent inside polypropylene raw material. Stretch, fracture and tensile strength tests are done for one product in every 180 products on the production line.



Treyler amurluk baęlantı Borusu



Trailer Mudguard Fitting Pipe

TR90.9027 , TR90.9028, TR90.9070

Ürün no Product no	Tip Type	Uzunluk (mm) Length (mm)	Çap (mm) Diameter (mm)
TR90.9027	Uzun Long	740	42
TR90.9028	Kısa Short	530	42
TR90.9070	Kısa (Çift delikli) Short	530	42

Çamurluk montajında şasi ile çamurluęu birleřtiren önemli bir parçadır. Aracın özelliklerine göre kullanımı kolaylařtırmak amacıyla uzun ve kısa iki çeřit ölçüye sahiptir.

Mudguard is an important part that connects mudguard with chassis in mudguard mounting. It has two sizes consisting of long and short in order to make it easy to use according to the properties of the vehicle.



Treyler amurluk Baęlantısı

Trailer Mudguard Connection



TR90.9029 , TR90.9030

amurluk montajında kullanılır. Aracın řasi kısmına baęlı bir baęlantı borusuna geer ve amurluęu sabitler. Plastik ve metalden olmak üzere iki eřitir.

Mudguard is an important part that connects mudguard with chassis in mudguard mounting. It has two sizes consisting of long and short in order to make it easy to use according to the properties of the vehicle.

TR90.9029
Metal

TR90.9030
Plastik
Polyethylene



Çekici-Treyler Teker Takozu



Tractor-Trailer Wheel Chock

TR90.9032 , TR90.9033 , TR90.9069 , TR90.9133

Ürün no Product no	Tip Type	Genişlik (mm) Width (mm)	Uzunluk (mm) Length (mm)	Ağırlık (gr) Weight (gr)
TR90.9032	Teker Takozu - Eski Model Wheel Chock - Previous Model	190	500	2750
TR90.9033	Teker Takozu - Yeni Model Wheel Chock - New Model	195	480	1500
TR90.9133	Teker Takozu Wheel Chock	195	470	1200
TR90.9069	Teker Takozu - Küçük Wheel Chock - Small	120	330	1100

Poli Propilen ham maddeye sarı boya ve %5 oranında elastomer yumuşatıcı ilave edilerek 180 ile 220 derece arasındaki ısıda, 500-650 ton arasındaki sıkıştırma gücüne sahip enjeksiyon makinelerinde üretilmektedir. Ürünün altındaki metal parçalar da kayma ve sürünmeyi önlemeye büyük oranda yardımcı olur.

Wheel Chocks are produced by injection machines with 500-650 tons of compression capacity, in between 180-220 degrees of temperature by adding yellow dye and 5% elastomeric softening agent inside polypropylene raw material. The metal parts under the product substantially help preventing slipping and creeping of the wheels.



Takım Dolabı

Tool Cabinet



TR90.9109, TR90.9034, TR90.9035, TR90.9036, TR90.9061

Treyler kullanıcılarının araçları için gerekli olan alet ve parçalarını taşıyabilmeleri amacıyla üretilmiş hafif ve sağlam bir yapıya sahiptir. Kullanım olarak metalden daha hafif, estetik ve uzun ömürlüdür.

The tool cabinet which is manufactured for the trailer users/ drivers to carry the tools and parts needed for their vehicles has a light and strong structure. It is lighter than metal, esthetic and long-lasting for using.

Ürün no Product no	Tip Type	Boy (mm) Length (mm)
TR90.9109	Takım Dolabı Tool Cabinet	400
TR90.9034		500
TR90.9035		600
TR90.9036		800
TR90.9061		1000



Plastik Su Deposu

Plastic Water Tank



TR90.9037

Treyler, römork, yarı römork ve iş makinelerinde su depolamak amaçlı hususi kullanım için üretilmiştir. Su dolumu yapılan yerde aynı zamanda sabun haznesi de bulunur.

Plastic water tank is manufactured for personal use for storing water in trailers, tractors, semi-trailers and heavy equipment. There is also a soap reservoir at the section where water is filled in the tank.

Ürün no Product no	Tip Type	Ağırlık (L) Weight (L)
TR90.9037	Plastik Su Deposu Plastic Water Tank	30



Bisiklet Bariyeri Çiftli & Alüminyum Bariyer Tapası

Bicycle Barrier for Two Bicycles & Aluminum Barrier Plug (L Plug)



TR90.9060, TR90.9039, TR90.9041

Günümüzde uluslararası geçerli araç muayene istasyonlarının da zorunlu tuttuğu, bisiklet korkuluklarının uç kısımlarına dikey pozisyonda montaj edilen hem estetik hem de güvenlik amaçlı önemli bir materyaldir.

The bicycle barrier is a material used both for esthetic and safety purposes, manufactured perpendicularly at the end parts of bicycle barriers and considered mandatory by the vehicle inspection stations with international validity.

Ürün no Product no	Tip Type	Uzunluk (mm) Length (mm)	Renk Seçenekleri Colour Options
TR90.9060	Bisiklet Bariyeri Çiftli Bicycle Barrier for Two Bicycles	500	Siyah Black
TR90.9041	Bisiklet Bariyeri Çiftli Bicycle Barrier for Two Bicycles	460	Siyah Black
TR90.9039	Bisiklet Bariyeri Tekli Bicycle Barrier for Single Bicycle	100	Siyah Black



Alüminyum Profil Tapası

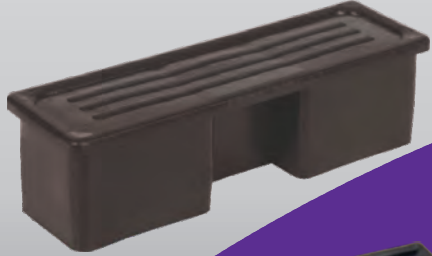


Aluminum Profile Plug

TR90.9042, TR90.9141, TR90.9143, TR90.9152, TR90.9153, TR90.9043

Treyler, römork ve yarı römorklarda bisiklet korkuluklarının üzerindeki alüminyumların uç kısımlarına takılan bu parça hem görüntü olarak estetik sağlaması amaçlı hem de olumsuz hava şartlarında metalin oksitlenmesi ve küflenmesini önleme amaçlı kullanılır.

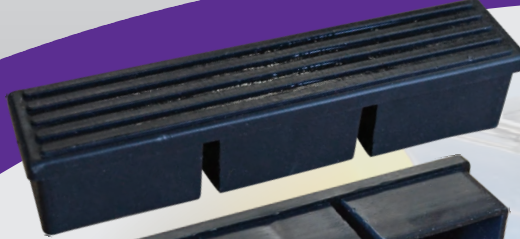
This piece which is plugged on to the end parts of the aluminum profiles of the bicycle barriers of the tractors, trailers and semi-trailers is used both for providing esthetic appearance and preventing oxidation and corrosion of metal parts in unfavorable weather conditions.



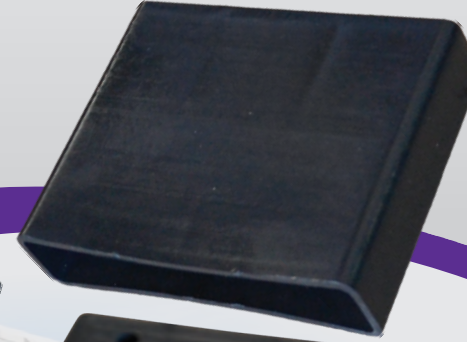
TR90.9042



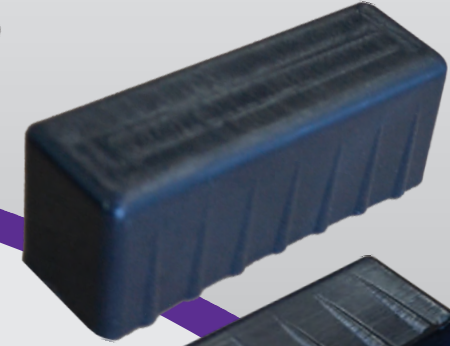
TR90.9142



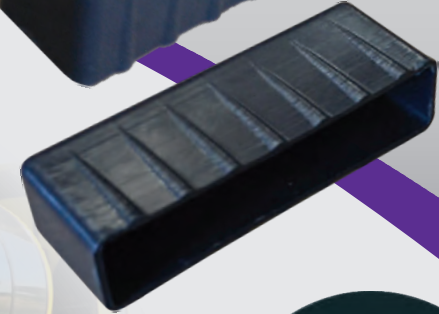
TR90.9143



TR90.9152



TR90.9153



TR90.9043



Antispray Paçalık



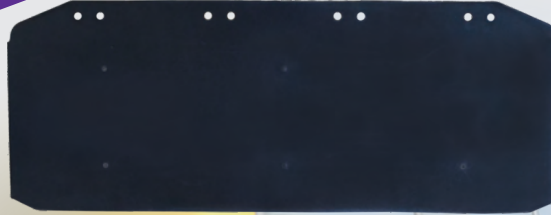
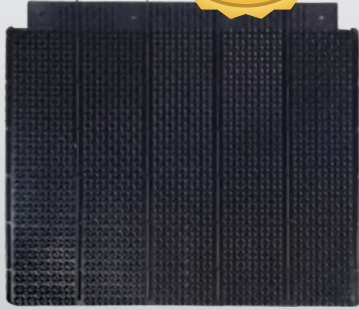
Antispray Mudflap

TR90.9044, TR90.8097, TR80.8999

Patentli
Ürün

Çamurlukların altına monte edilir. Çamurluğun içinden akan suların çevreye purvarize olarak dağılmasını engeller.

Mounted under the mudguards. It prevents the water flowing through the mudflaps from dispersing into the environment.



Ürün no Product no	Genişlik (mm) Width (mm)	Uzunluk (mm) Length (mm)
TR90.9044	420	400
TR80.8097	270	700
TR80.8999	400	700



ANTI SPRAY MUDFLAPS
E00 322049
090382017

Yangın Tüpü Dolabı Fire Extinguisher Cabinet



TR90.9045, TR90.9063

Genellikle kullanım alanı ticari araçlar olsa da günümüzde iş yerleri ve toplu kullanım alanlarında da bulunan bu ürün yangın tüpünü muhafaza amaçlı üretilmiştir. Güvenlik açısından oldukça önemlidir ve treyler ve yarı römorklarda araç muayenesi için zorunlu bir üründür. İki parçadan meydana gelen bu ürünün kapak kısmı kırmızı renktedir. Üretim bandında her ürün bir bir test edilir.

As usually used in commercial vehicles, this product which is also used in workplaces and areas of mass usage is manufactured for maintaining the fire extinguisher. This product is extremely important for safety and it is a mandatory product to be kept in trailers and semi-trailers for vehicle inspections. The cover of this product consisting of two parts is red. Each product is tested one by one on the production line.

Ürün no Product no	Tip Type	Uzunluk (mm) Length (mm)	Genişlik (mm) Width (mm)	Derinlik (mm) Depth (mm)	Ağırlık (gr) Weight (gr)
TR90.9045	Yangın Tüpü Dolabı Fire Extinguisher Cabinet	700	300	250	3,250
TR90.9063		690	285	235	2,900

Not : 6 ve 9 kg yangın tüplerine uyumludur.
Note: It is suitable for 6 and 9 kg fire extinguishers.





**Horozluhan Mahallesi 1. Org. San. Böl.
Çarman Sokak No.8 Selçuklu/KONYA**

0(332) 248 97 05

0(332) 248 89 28

info@mcplastik.net

www.mcplastik.net

www.camurlukdunyasi.com

